
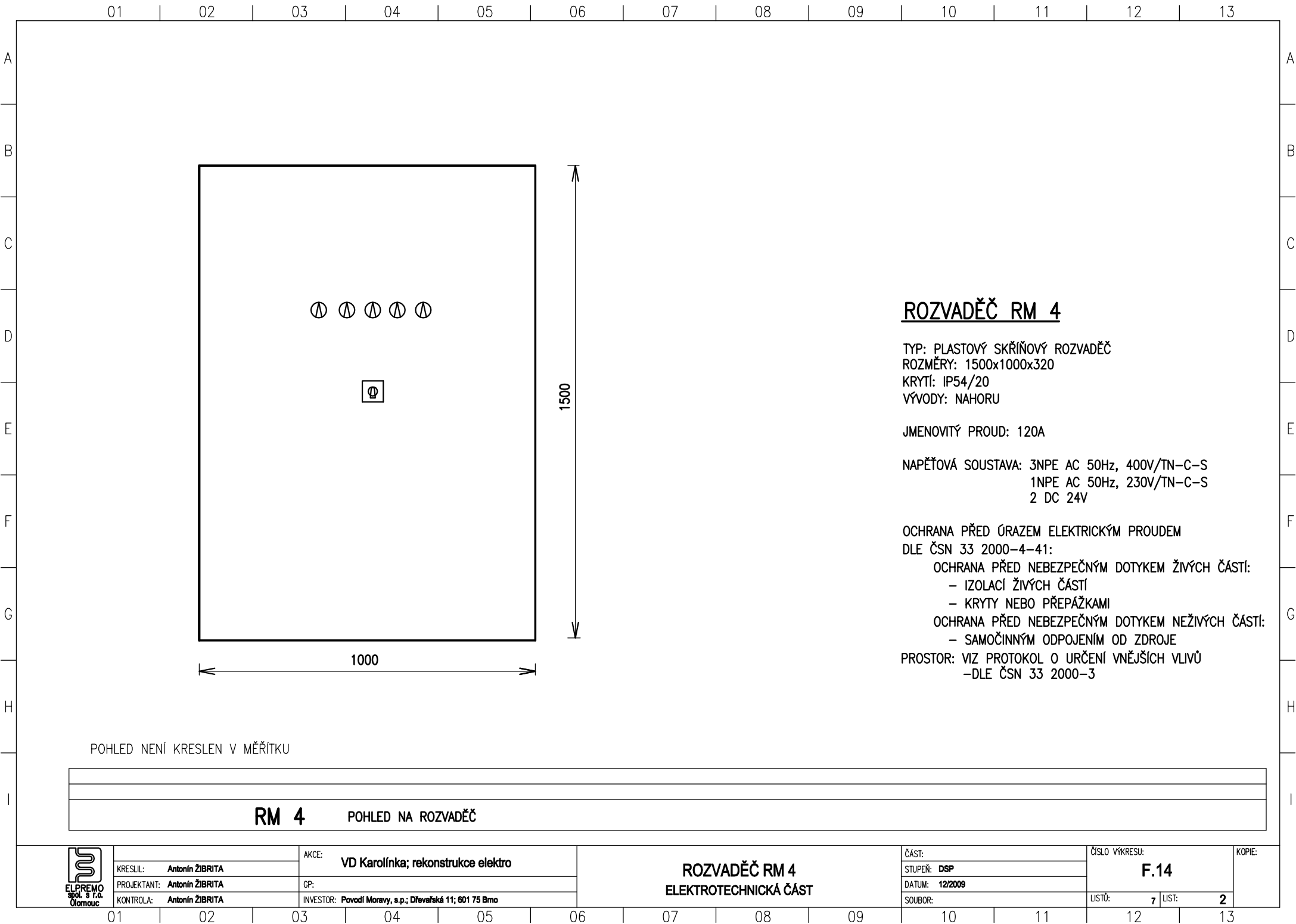
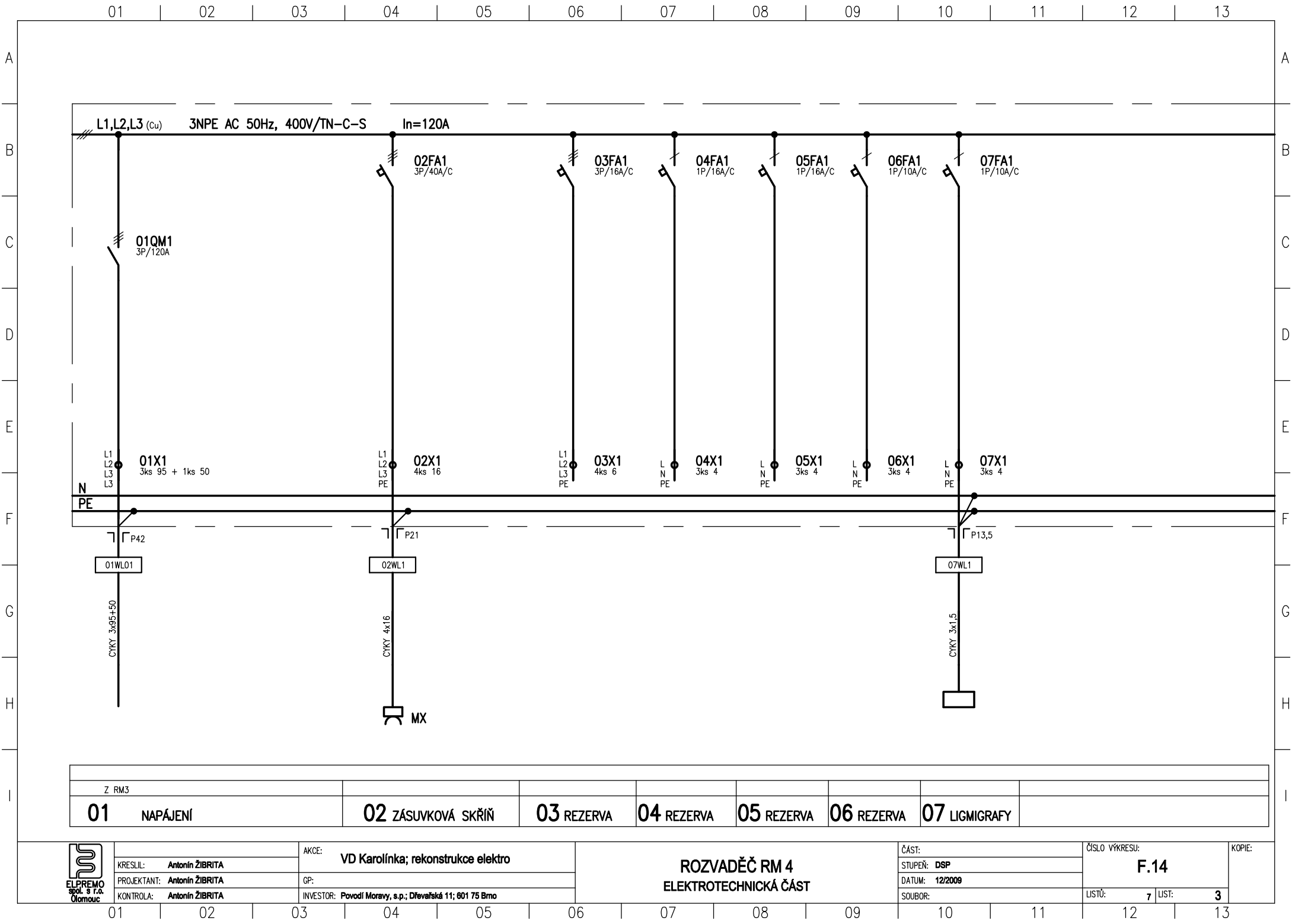
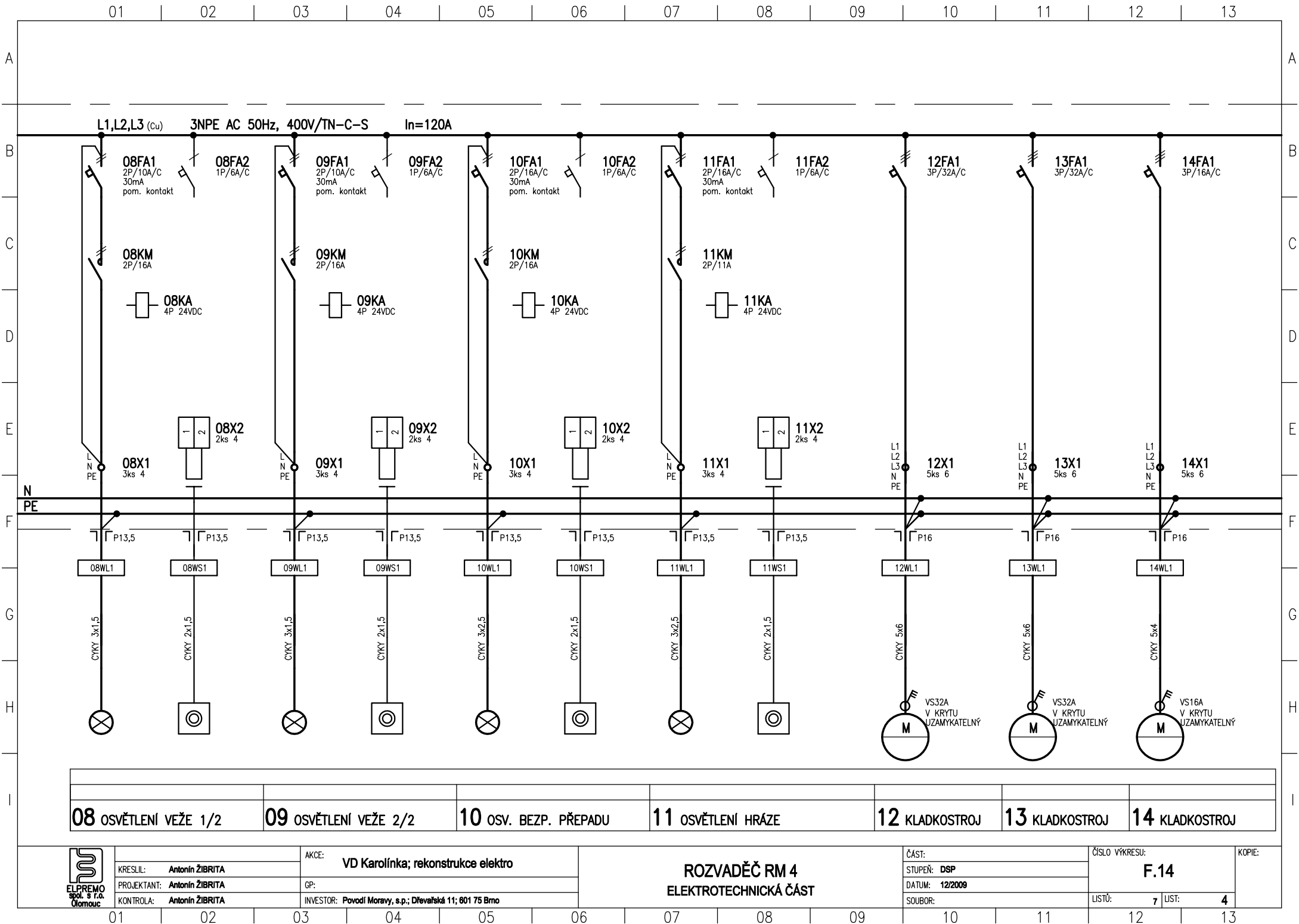


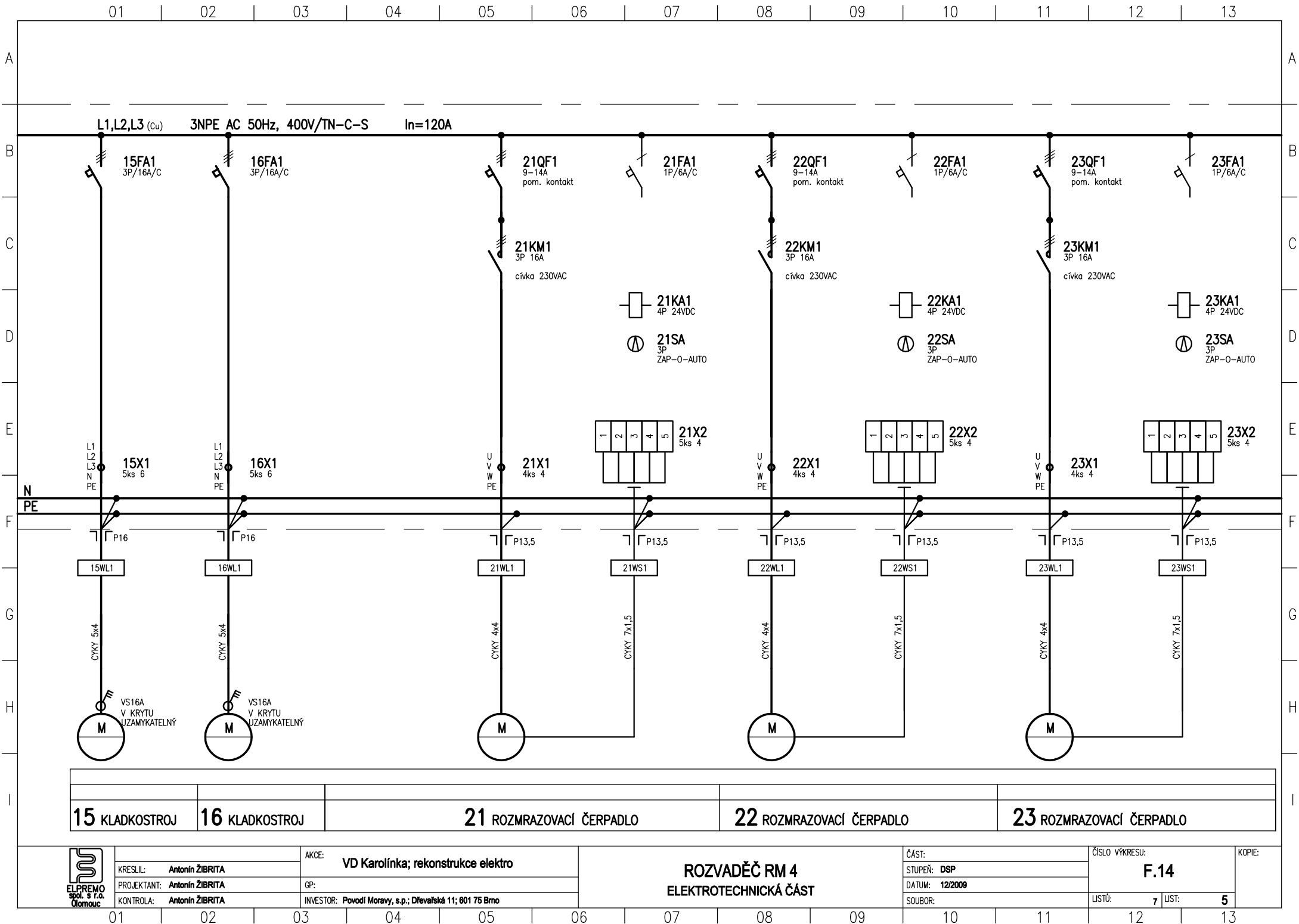


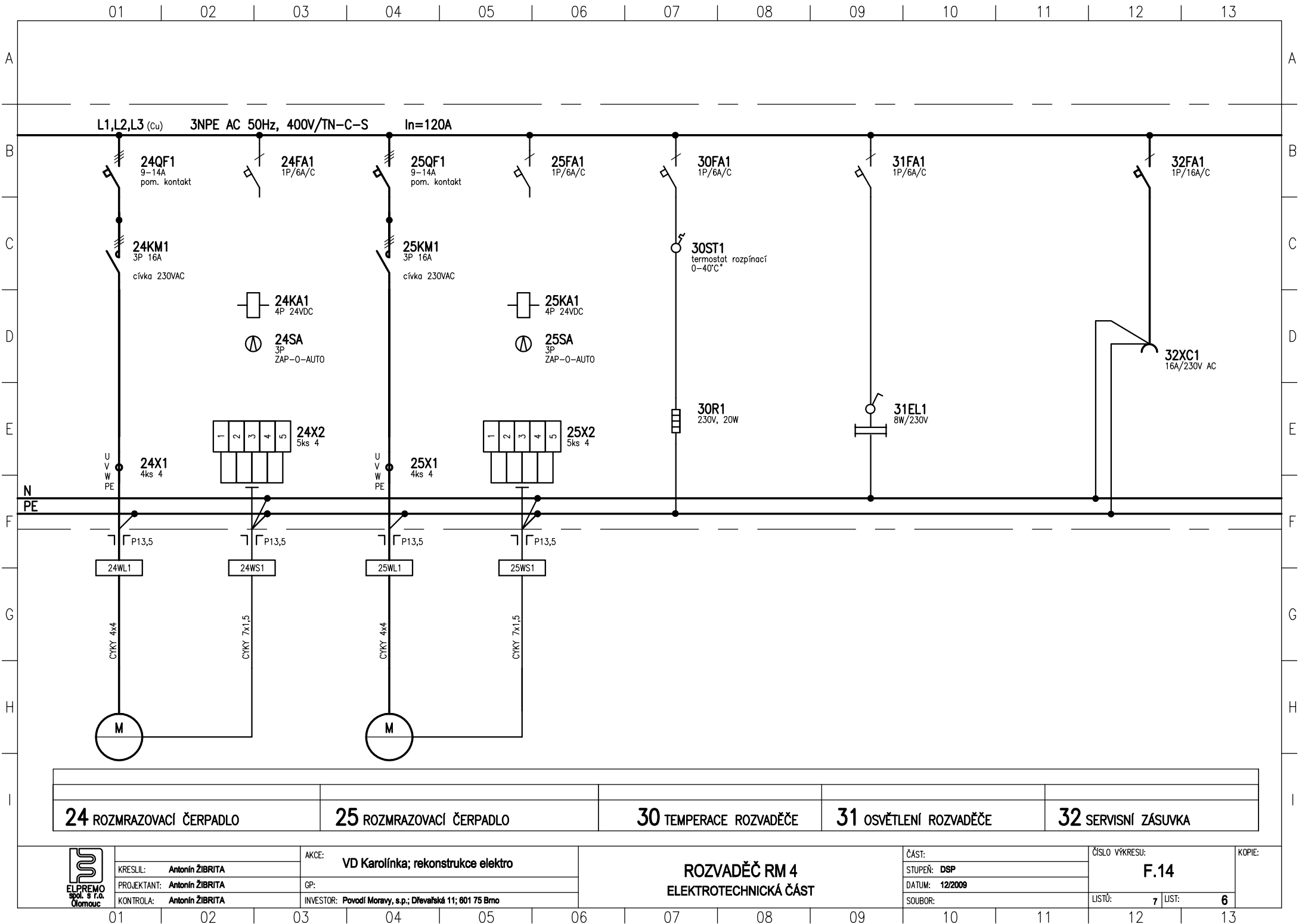
ODPOVĚDNÝ PROJEKTANT: <b>Antonín ŽIBŘITA</b>		<div> <b>ELPREMO</b> SPOL. S R.O. ŘEPČÍNSKÁ 86, 779 00 OLOMOUC <a href="http://www.elpremo.cz">www.elpremo.cz</a></div>	
VYPRACOVAL: <b>Antonín ŽIBŘITA</b>			
ZÁKAZNÍK: <b>Povodí Moravy, s.p.</b> <b>Dřevařská 11; 601 75 Brno</b>			
PROJEKT: <b>VD Karolínka</b> <b>rekonstrukce elektro včetně přenosu dat</b>		STUPEŇ: <b>DSP</b>	
OBSAH: <b>ROZVADEČ RM 4</b>		DATUM: <b>12/2009</b>	REVIZE: <b>0</b>
		MĚŘÍTKO: <b>-</b>	
		VÝKRES: <b>F.14</b>	

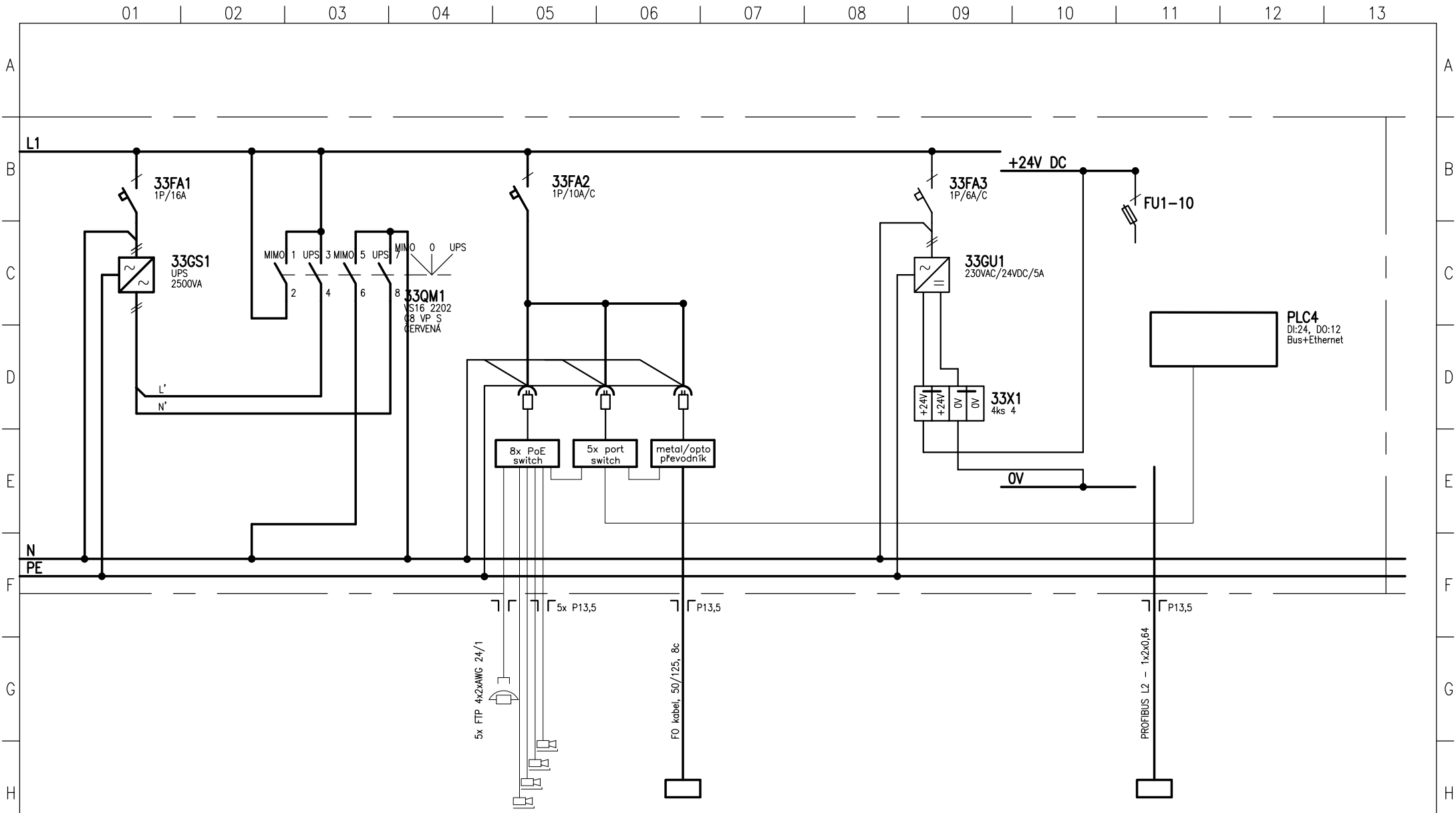












ZÁLOHOVANÉ NAPÁJENÍ		RM 1	RM 3
33 ŘÍDÍCI SYSTÉM – MONITRING		TELEFON, CCTV	METALICKÁ SÍŤ



KRESLIL:	Antonín ŽIBRITA	AKCE:	VD Karolínka; rekonstrukce elektro
PROJEKTANT:	Antonín ŽIBRITA	GP:	
KONTROLA:	Antonín ŽIBRITA	INVESTOR:	Povodí Moravy, s.p.; Dřevařská 11; 601 75 Brno

ROZVADĚČ RM 4  
ELEKTROTECHNICKÁ ČÁST

ČÁST:	ČÍSLO VÝKRESU:	KOPIE:
STUPEŇ: DSP	F.14	
DATUM: 12/2009	LISTŮ: 7	LIST: 7
SOUBOR:		